

La consultation électronique eConsult pour aider les patients frêles

Le service eConsultBASEMD améliore l'accès des patients aux soins spécialisés, rendant la communication électronique efficace et sûre entre les fournisseurs de soins de première ligne et les spécialistes.

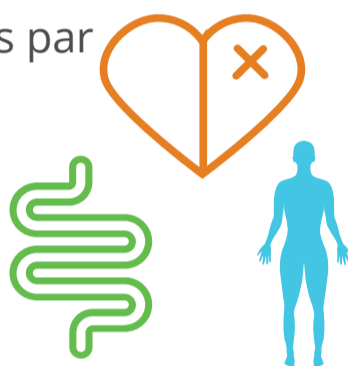
La fragilité est un état complexe qui se caractérise souvent par la multiplicité des maladies chroniques pouvant exiger le recours à divers spécialistes.

Malgré le nombre croissant de Canadiens touchés par la fragilité, les fournisseurs de soins de première ligne sont limités dans la marche à suivre ou la formation sur les soins liés à la fragilité.



Spécialités les plus consultées par les fournisseurs de soins de première ligne :

- Cardiologie (11%)
- Gastro entérologie (11%)
- Endocrinologie (10%)



Seules 5 % des consultations électroniques ont été envoyées à des spécialistes en gériatrie.



95 % des fournisseurs de soins de première ligne ont jugé les réponses des spécialistes « utiles » ou « très utiles ».

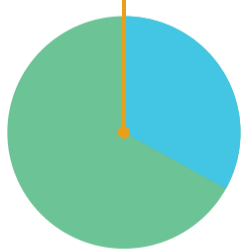


En moyenne, le temps de réponse des spécialistes était de 1,11 jour.



La consultation électronique eConsult montre que:

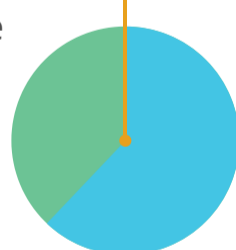
33%



33% des fournisseurs de soins de première ligne ont pu valider le plan d'action auquel ils avaient pensé

62 % des fournisseurs de soins de première ligne ont reçu des conseils pour créer un plan d'action nouveau ou complémentaire.

62%



Exemple de cas

1er Jour

Question du fournisseur de soins de première ligne: Patient ne se déplace pas seul, atteint de démence avancée et de douleurs chroniques. Luxation de l'épaule et fracture il y a trois mois. Bras en écharpe. On a conseillé au personnel soignant de limiter les mouvements d'abduction et de rotation externe. Avez vous d'autres recommandations?

1er Jour

Réponse du spécialiste: L'immobilisation prolongée peut causer d'autres pertes fonctionnelles. Immobilisez le bras pendant 4 semaines et montrez au personnel à lui faire faire des mouvements passifs 2 à 3 fois par jour. La 6e semaine, retirez l'écharpe et incitez le patient à bouger davantage. Enseignez au personnel et aux visiteurs à reconnaître les signes de luxation.

27e Jour

Le fournisseur de soins de première ligne accepte le conseil et clôt le dossier.

